



**Przedszkole Publiczne Nr 16
w Ostrowcu Świętokrzyskim**

KONCEPCJA PRACY PRZEDSZKOLA

**"JESTEM SAMODZIELNY I TWÓRCZY. POTRAFIĘ
WSPÓŁPRACOWAĆ W ZESPOLE OKAZUJĄC SZCUNEK DLA
PRACY INNYCH."**

**W PRZEDSZKOLU DZIECKO UCZY SIĘ BYĆ
SAMODZIELNYM, ODPOWIEDZIALNYM,
KREATYWNYM I TWÓRCZYM, DORASTA
DO PODEJMOWANIA RÓL I ZADAŃ ZESPOŁOWYCH,
UCZY SIĘ SYSTEMATYCZNOŚCI
I SZACUNKU DLA PRACY ZESPOŁOWEJ.**

1. Zapewnienie dzieciom możliwości wszechstronnego rozwoju ,przygotowanie do działania w zespole, szacunku dla pracy kolegów, poprzez umożliwienie prezentowania własnych pomysłów i konfrontowania ich z pomysłami innych:

- stosowanie aktywizujących metod i form pracy z zastosowaniem planu daltońskiego
- korzystanie z doświadczeń zespołu (integracja),
- wdrażanie dzieci do podejmowania wspólnego działania i pracy w grupie oraz całej społeczności przedszkolnej,
- uczenie samodzielności, systematyczności, umiejętności współpracy, szczerości, umiejętności rozwiązywania problemów.

2. Kształtowanie tolerancji, wrażliwości, wyrozumiałości i otwartości, zrozumienia dla pokonywanych trudności w działaniu praktycznym:

- kształtowanie prawidłowych relacji społecznych,
- aktywizowanie poprzez pozytywną ocenę działań,
- angażowanie do pomocy kolegom,
- wyrabianie pozytywnych nawyków dotyczących porozumiewania się każdego dnia (powitania, podziękowania, wzajemna pomoc, słuchanie rozmówcy itp.)
- kształtowanie pozytywnego obrazu własnej osoby i radzenie sobie z emocjami,
- budowanie gotowości do podejmowania wyzwań i rozwiązywania problemów,
- wdrażanie do samooceny, ewaluacji własnej pracy.

3. Wspieranie we wszystkich sferach (poznawczej, fizycznej, emocjonalno – społecznej, duchowej, moralnej i zdrowotnej) z uwzględnieniem indywidualizacji procesu nauczania i wychowania:

- opracowanie odpowiednich narzędzi diagnostycznych,
- systematyczne badanie umiejętności dzieci,

rozwijanie i wspieranie zainteresowań i uzdolnień,

- promowanie,
- stworzenie dziecku możliwości samodzielnego spostrzegania własnych niepowodzeń próby pokonania ich,
- umożliwienie dzieciom samodzielnego, twórczego działania poprzez zastosowanie narzędzi, metod i form z zakresu innowacji daltońskiej,

- uwzględnienie możliwości rozwojowych dzieci, prowadzenie ich do sukcesów i samodzielnego pokonywania barier
- tworzenie sytuacji edukacyjnej stanowiącej dla dziecka wyzwanie.

4. Stworzenie bazy służącej wspieraniu rozwoju dziecka (planowanie , jakość, atrakcja , rozmieszczenie w zasięgu wzroku dziecka):

- tworzenie atrakcyjnych , ciekawych planów miesięcznych,
- bogacenie wystroju wnętrza sali, tworzenie przestrzeni edukacyjnej stymulującej dziecko do rozwijania samodzielności, odpowiedzialności, umiejętności współpracy,
- wprowadzanie elementów do samodzielnego zaznaczania aktywności

5. Zaproszenie rodziców do współpracy w tym zakresie (uświadamianie ogromnej roli samodzielności w życiu dziecka):

- podkreślanie w codziennym działaniu konieczności współpracy rodzica i nauczyciela dla dobra dziecka,
- poprzez codzienne działania i ścisłą, konsekwentną współpracę ,podkreślanie rangi wychowania przedszkolnego w zakresie zwiększenia szans edukacyjnych dzieci,
- pozyskiwanie sponsorów wśród rodziców,
- angażowanie rodziców do współuczestnictwa w edukacji dzieci (wykorzystanie zasobów twórczych i wiedzy fachowej rodziny),
- bieżące informacje skierowane do rodziców z wykorzystaniem wizualizacji multimedialnej

6. Unowocześnienie i wzbogacanie bazy przedszkola niezbędnej do realizacji wyznaczonych zadań:

- modernizacja ogrodu przedszkolnego,
- wykonywanie prac remontowych wg potrzeb,
- doposażenie sal w nowe meble, zabawki, gry dydaktyczne, płytotekę,
- poszerzenie bazy dydaktycznej w zakresie innowacji daltońskiej



Przedszkole jest placówką bezpieczną, przyjazną dzieciom, rodzicom, pracownikom, otwartą na ich potrzeby.

Praca przedszkola ukierunkowana jest na dziecko, jego potrzeby i wszechstronny rozwój osobowości.

Umożliwia wyrównywanie szans edukacyjnych wszystkim dzieciom i przygotowuje do podjęcia nauki w szkole.

Oferty edukacyjne stwarzają warunki do twórczości, rozwijania umiejętności i kształtowania samodzielności oraz wartości moralnych poprzez stosowanie atrakcyjnych metod i form pracy.

Przedszkole przeciwdziała izolacji społecznej i nietolerancji. Uczy samodzielności, współpracy w zespole, szacunku dla drugiego człowieka i jego pracy, umiejętności pokonywania trudności, rozwiązywania problemów.

Wszyscy przestrzegają prawa dziecka, dbają o dobre stosunki międzyludzkiej skuteczną komunikację interpersonalną, stosując konsekwentnie wypracowany system kar i nagród.

Rodzice są partnerami uczestniczącymi w życiu przedszkola.

Przedszkole zatrudnia wykwalifikowaną, kompetentną, zaangażowaną i odpowiedzialną kadrę pedagogiczną.

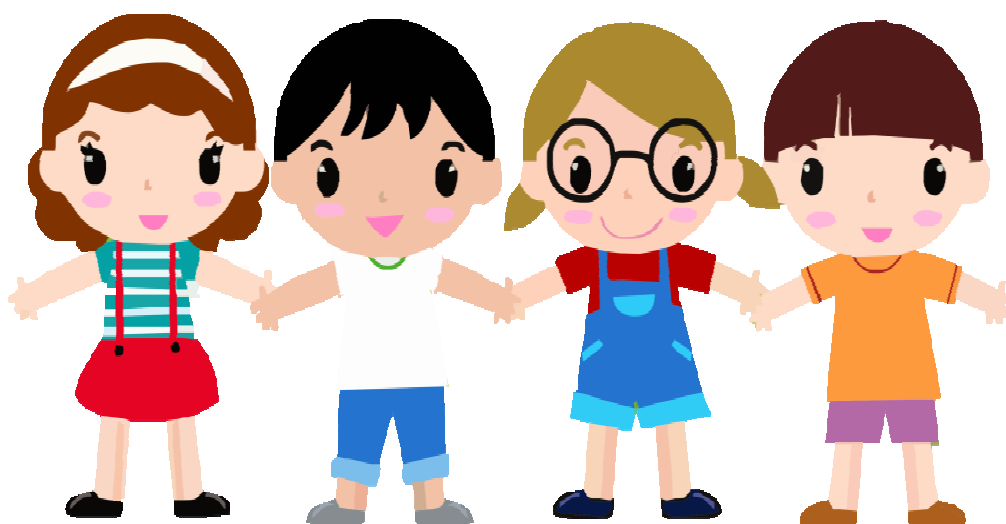
Przedszkole uwzględnia w swoich działaniach potrzeby środowiska lokalnego.

Promuje swoje osiągnięcia i ma dobrą opinię w środowisku.

Stosowane aktywne metody pracy wynikające z założeń pedagogiki daltońskiej, programy i nowatorskie rozwiązania gwarantują wysoką jakość pracy przedszkola.

Baza, wyposażenie, estetyka pomieszczeń i otoczenia wpływają na wysoki poziom pracy.

*DZIECKO idące dalej w świat z naszej placówki jest SAMODZIELNE,
ODPOWIEDZIALNE, uspołecznione, pełne tolerancji, świadome swojej
wartości, TWÓRCZE,
zna doświadczenie niepowodzenia ale ma świadomość pokonywania
trudności, jest AKTYWNE, nabywa wprawy
w działaniu .*



MISJA

Nasze przedszkole:

- - zapewnia dzieciom opiekę oraz bezpieczeństwo,
- - tworzy warunki dla indywidualnego i wszechstronnego rozwoju dziecka,
- - wspiera działania wychowawcze i edukacyjne rodziców,
- - wspiera twórczą aktywność wychowanków,
- - pomaga w osiągnięciu przez dzieci samodzielności, odpowiedzialności, współpracy,
- - kształtuje postawy moralne, proekologiczne,
- - promuje zdrowie fizyczne i psychiczne,
- - przestrzega zasad wynikających z Konwencji Praw Dziecka,
- - organizuje sprawne zarządzanie placówką,
- - analizuje i ocenia efekty swojej pracy.

Zgodnie z założeniami pedagogiki daltońskiej, nie chronimy nadmiernie przed doświadczeniem niepowodzenia, nie dramatyzujemy, chwalimy, motywujemy, nagradzamy, kierujemy ku samodzielności.

Okazujemy szacunek i cierpliwość dla działań dziecka, zachęcamy do ponawiania prób w dążeniu do osiągnięcia sukcesu.

Nie narzucamy dziecku niczego, dyskretnie wspieramy na jego prośbę pozwalając na radość z samodzielnie osiągniętego celu.

W pracy dydaktyczno – wychowawczej stosujemy strategię „najpierw spróbuj sam, jeśli nie potrafisz sobie poradzić – „zapytaj kolegę, jeśli problem jest rozwiązany, skorzystaj z pomocy nauczyciela”.

Stawiamy na indywidualizację, wymagania stosujemy do wieku i możliwości dziecka.

Wspólnie z dziećmi ustalamy zasady współżycia w grupie.

Współpracujemy z rodzicami i środowiskiem.

Pozwalamy dzieciom czuć się wolnymi poprzez samodzielne podejmowanie decyzji i dokonywanie wyborów, ponoszenie konsekwencji własnego działania.

Budujemy u dzieci świadomość w zakresie własnej edukacji.

Pozwalamy dzieciom uczyć się na błędach.

ZASOBY LUDZKIE:

Wykwalifikowana, kompetentna, zaangażowana i odpowiedzialna kadra pedagogiczna, stale podnosząca swoje kwalifikacje poprzez różne formy doskonalenia zawodowego.

Zespół specjalistów: logopeda, psycholog.

ZASOBY MATERIALNE:

Sale wyposażone zgodnie z wymogami pedagogiki daltońskiej. Ponadto: tablice interaktywne, komputery, sprzęt nagłaśniający, sprzęt audio, instrumenty muzyczne oraz zabawki, pomoce dydaktyczne, biblioteka, płytoteka.

Sala ćwiczeń gimnastycznych z pełnym wyposażeniem.

Plac zabaw.

SYLWETKA ABSOLWENTA:

Absolwent naszego przedszkola na miarę swoich indywidualnych możliwości jest:

1. Człowiekiem uczciwym, prawym i dobrym, szanującym siebie i innych.
2. W swoich wyborach kieruje się dobrem, nie krzywdzi innych.
3. Dąży do wolności zna i akceptuje swoją wartość jako osoby.
4. Dąży do wszechstronnego rozwoju.
5. Jest przygotowany do podjęcia nauki szkolnej, wykazuje się dojrzałością emocjonalną i społeczną.
6. Potrafi współdziałać w grupie, przestrzega ustalonych reguł, potrafi radzić sobie z porażką. Pokonuje problemy.
7. Jest samodzielny, zaradny, komunikatywny, otwarty, wrażliwy twórczy ciekawy świata poszukujący.

IDEAŁ WYCHOWAWCY:

Nauczyciel w naszym przedszkolu:

- kieruje się w życiu wartościami takimi jak dobro, prawość, uczciwość,
- szanuje siebie i innych, jest życzliwy odpowiedzialny i twórczy,
- potrafi przyznać się do błędów, jest człowiekiem godnym zaufania,
osobą wytrwałą i konsekwentną w swoim działaniu,
- jest kompetentny, wykwalifikowany, zaangażowany w pracę z dziećmi,
- poszerza swoją wiedzę i zbiera nowe doświadczenia poprzez uczestnictwo w kursach i szkoleniach,
- jest empatyczny, rozumie potrzeby innych, wspiera rodziców w ich działaniach wychowawczych,
- to kreator twórczej i aktywnej postawy dziecka,
- wspiera dziecko w momentach trudnych,
- cieszy się z jego sukcesów.



Przedszkole Publiczne Nr 16
w Ostrowcu Świętokrzyskim